

À l'intérieur,
numéro photos :
en Turquie, un artiste
fait ses peintures
sur des objets
minuscules.



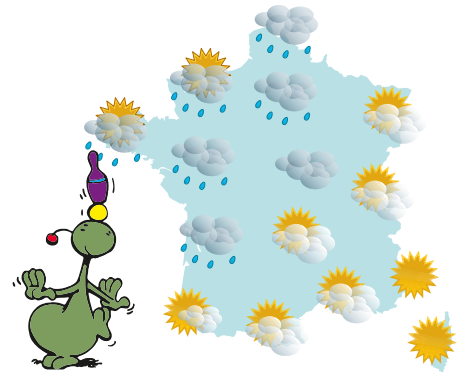
samedi
7 mars
2020

n° 6 163 - 6 164
premier cahier (1/2)
0,70 €

Petit Quotidien

100% FAITS 0% OPINIONS On en apprend tous les jours !

LA MÉTÉO DE DIMANCHE



www.lepetitquotidien.fr

Quel est le rôle du maire dans une ville ou un village ?

Les élections municipales en France auront lieu les 15 et 22 mars.
Elles permettront de choisir les maires pour les 6 prochaines années.



Maire

AFP-S. Bozon

Fiche à garder : Que fait un maire ? p. 2 | **Histoire du jour :** Un orang-outan albinos dans la nature p. 3

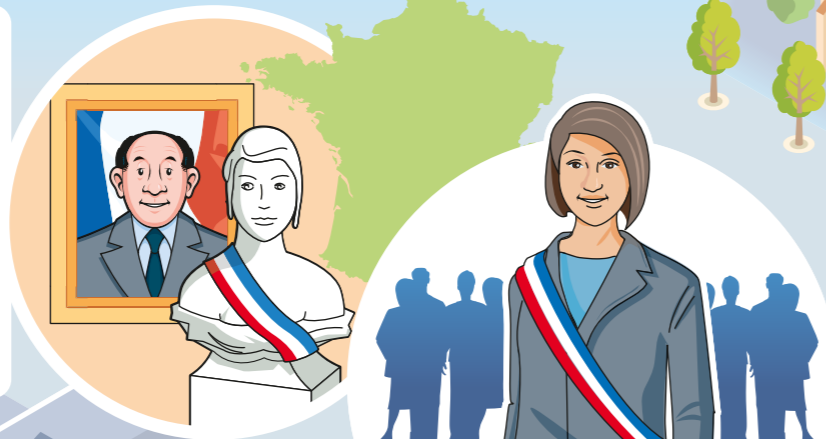


Que fait un maire ?

Rappel : le maire est élu par les habitants de la commune.
Il la dirige avec les conseillers municipaux (lire nos 6 151 et 6 154).

Il représente le pays

Dans sa commune, le maire représente l'État. C'est pour cela qu'il y a, à la mairie, 3 symboles de la République française : la photo du président, la statue de Marianne et un drapeau bleu, blanc, rouge accroché au fronton. Le maire doit faire respecter les lois du pays dans sa commune.



Il assure la sécurité des habitants

Le maire est chargé de faire régner l'ordre dans sa commune. Il peut publier des « arrêtés municipaux » : des règles pour, par exemple, interdire un rassemblement ou la baignade dans un lac, organiser la circulation et le stationnement des véhicules...

Il décide des précautions à prendre pour éviter les accidents dans la rue ou dans les équipements de la commune. Il organise les secours en cas d'inondation ou d'incendie.



Il dépense de l'argent pour faire vivre la commune

La commune reçoit de l'argent de l'État, et des habitants grâce aux impôts. Le maire choisit d'utiliser cet argent pour les écoles publiques, les services aux personnes (ex. : servir des repas aux personnes âgées, transporter les écoliers), pour aider les associations, pour construire des équipements (ex. : stade, gymnase, bibliothèque)...

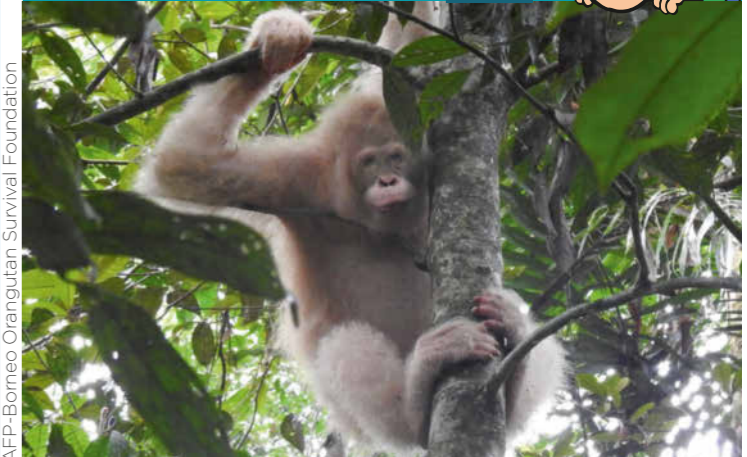


Il dirige des employés

Le maire est le chef des personnes qui travaillent pour la commune : jardiniers, éboueurs, cuisiniers de cantines, chauffeurs de bus... Il est aussi le chef de la police municipale.

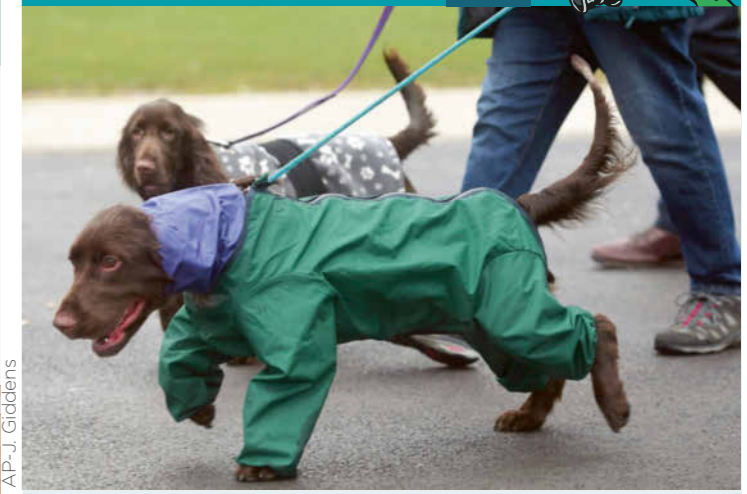


AFP-Borneo Orangutan Survival Foundation



Un orang-outan albinos vu dans la nature, en bonne santé

Voici le seul orang-outan albinos connu au monde : une anomalie rend son pelage presque blanc. Cette femelle, appelée Alba, avait été découverte en 2017 dans une cage, dans un village d'Indonésie. Après avoir été recueillie et soignée, elle avait été remise en liberté fin 2018. Cette semaine, Alba a été observée dans sa forêt, vivante et en bonne santé. C'est une bonne nouvelle, car sa couleur claire la fragilise et en fait une cible facile pour les braconniers.



Des maîtres avaient habillé leurs chiens pour les amener à un salon, jeudi, au Royaume-Uni.



Les mots difficiles

Commune (ici) : ville ou village et ses alentours.

État (ici) : ensemble des personnes dirigeant un pays.

Symbole (ici) : image ou objet qui représente la République.

Fronton : partie d'un bâtiment située au-dessus de la porte d'entrée principale.

Loi (ici) : règle.

Impôt : argent que doit donner un habitant.

Association (ici) : groupe de personnes qui ont une activité ou un but communs.

Stationnement (ici) : fait d'être garé.

Le coin des Incollables®



Comment s'appelle la durée pour laquelle une personne est élue ?

Un mandat. Le mandat du maire dure 9 ans.



Suite dans le numéro du lundi

Texte et dessin : Gilbert Macé

Le mot d'anglais du jour

avec MYLITTLEWEEKLY.

Confused

[troublé]

prononcer :
co'nfiuzde
o o

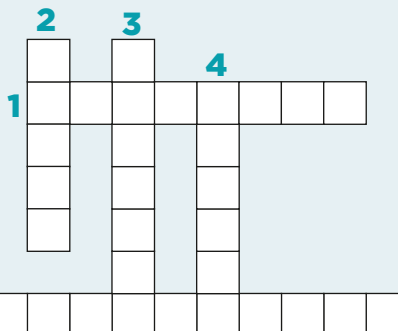


SÉRIE Emotions [émotions]

Le grand O indique la syllabe à accentuer : celle où l'on appuie le ton.
Un petit o indique une syllabe à prononcer normalement.

Jeu du jour

- Elle représente la République et sa statue se trouve dans les mairies.
- Argent que doivent verser les habitants.
- Partie de la mairie située au-dessus de sa porte d'entrée principale, et où est accroché le drapeau.
- Un maire décide d'une règle en publiant un ... municipal.
- Fait d'être garé.



1. Marianne. 2. Impôt. 3. Fronton. 4. Arrêté. 5. Stationnement.

Dans un journal, cet encadré s'appelle l'ours



Siège social et rédaction : Tél. 01 53 01 23 60
Play Bac Presse - 14 bis rue des Minimes
75140 Paris CEDEX 03

Directeur de la publication : J. Saltet
Dir. diffusion et marketing : M. Jalans
Rédacteur en chef : F. Dufour
Rédacteur en chef adjoint : P. Leroy
Réd. en chef technique : N. Ahangama Walawage
Iconographe : S. Courtieux - Responsable pédagogique : S. Dementhon - Correctrice : F. Chartres - Abonnements : F. Vadivelou
Fabrication/routage : M. Letellier, S. Parot
Partenariats/publicité : m.duprez@playbac.fr

Play Bac Presse SARL, gérant : Jérôme Saltet, Comité de direction : F. Dufour, J. Saltet, M. Jalans, Associés ; Play Bac, Financières F. Dufour, G. Burus, J. Saltet, Dispositif légal : mars 1998 - Commission paritaire : 0421 C 78075. Loi n° 49-956 du 16 juillet 1949 sur les publications destinées à la jeunesse.
Imprimerie : IPS, Origine du papier : Finlande - Taux de fibres recyclées : 0% - Entropication : Plot 0.014 kg/tonne (idem pour l'éventuel second cahier).

Uniquement par abonnement

Pour vous abonner
• www.lepetitquotidien.fr
• Le Petit Quotidien
60643 CHANTILLY CEDEX
• 0 825 093 393 (0,15 € TTC/min)

Pour toute question sur votre abonnement
abo.playbac@ediis.fr

Pour toute question sur le contenu
Wolfgang Lund : w.lund@playbac.fr

Pour écrire au rédacteur en chef
François Dufour : f.dufour@playbac.fr

Nous suivre sur les réseaux sociaux

[@petitquotidien](https://twitter.com/petitquotidien)
www.facebook.com/lepetitquotidien

Le Petit Quotidien

Découvrez la version PDF du journal de demain dès ce soir, à 20 h, sur lepetitquotidien.fr et sur l'appli Le Petit Quotidien (gratuite pour les abonnés).